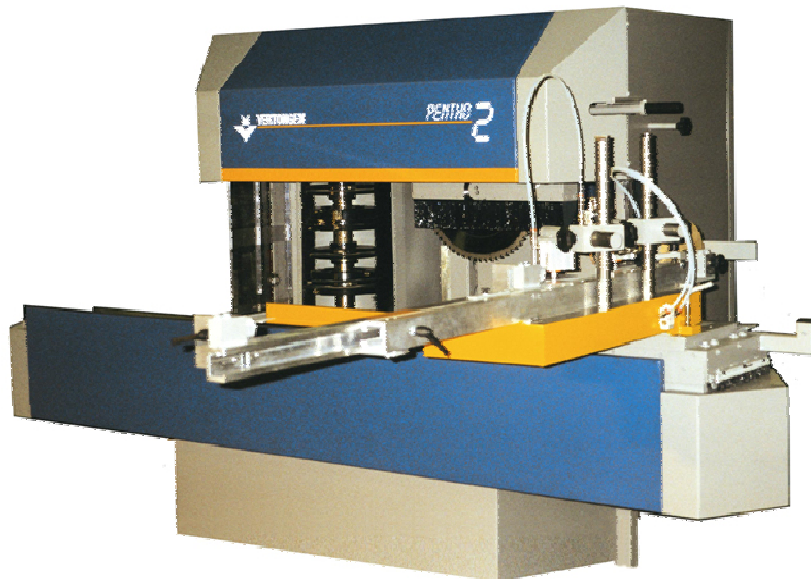
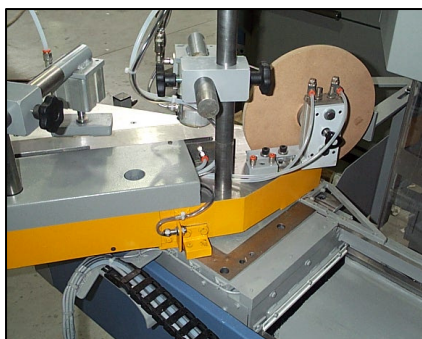


# PENTHO STANDARD 2



## UNE MACHINE POUR TOUTES LES JONCTIONS D'UNE FENÊTRE

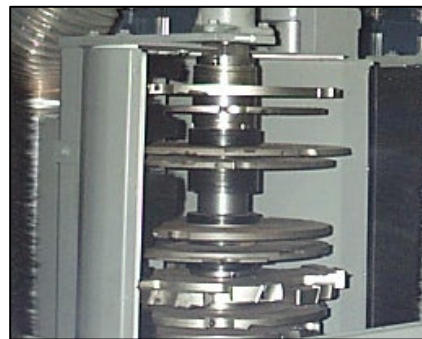
La Pentho Standard 2 est équipée avec un arbre long et une scie insonorée. L'arbre long peut être déplacé à chaque position souhaité. La machine est prévue d'un support de table horizontal et des pièces jusqu'à hauteur de 185 mm peuvent être travaillées! La machine est équipée d'une table robuste qui est tournable en deux directions 60° pour le travail oblique. Comme sécurité, on a prévu des lamelles transparentes et répoussantes. Cet écran se déplace avec la table et bouche la machine complètement. La Pentho Standard 2 peut être complètement automatisée avec des options.



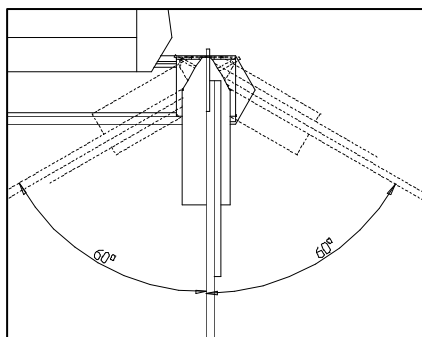
Toute la table peut tourner de -60° jusqu'à +60°.



L'écran de sécurité bouche complètement la machine. Commande NC (99 pos)



Plusieurs jeux d'outils peuvent être montés sur les arbres longs de 545.



# PENTHO STANDARD 2



## DESCRIPTION TECHNIQUE

### CHASSIS

Construction Châssis autoportant combiné avec construction de cage  
Ecran sécurité: Parties polycarbonat répoussantes, suspendu aux rails  
Exigences: conform aux CE.  
Dépoussiérage: 1 x Ø 80 mm; 1 x Ø 180 mm

### TABLE

Suspension: Horizontal sur rails; extra robuste  
Positionnement: Manuel; positionnement automatique en option  
Table: +60° jusqu'à -60° tournable; fixe en hauteur;  
Lecteur dig. en option, système de nettoyage pneum.  
Contrebois: pare-éclat avec 6 pos. positionnement manuel,  
presseur pour pare-éclat droit,  
presseur pneumatique pour pare-éclats droit en option  
Presseurs: 2 presseurs vertical pneumatiques  
Butée de long.: 2,4 jusqu'à 4 m.; grandes butées en option  
Lecteur élec. dig. en option  
Butée de longueur automatique en option  
Dimensions: 320 mm x 1000 mm

### SCIE

Moteur: 2,2 kW - 3000 tpm  
Positionnement: hor. 150 mm – hauteur de scie 185 mm  
Outillage: scie insonorée inclus - diam. 450 mm  
Dépoussiérage: diam. 80 mm  
Positionnement: manuel; lecteur dig.  
butée de revolver ou positionnement en option  
Lecteur: règle; écran tactile en option,  
laser pour marquer en option

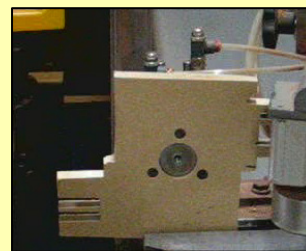
### ARBRE VERTICAL

Moteur : 7,5 kW; 11 kW en option  
Régime: 4000  
Suspension: queue d'arronde  
Déplacement: vertical 0 - -500 mm; horizontal en option  
Positionnement: vertical (C.)N.C. conduite avec douille à bille  
horizontal fixe; on/off ou par conduite on option  
Longueur arbre: 545 mm avec palier supérieur  
Diam. arbre: Ø 50 mm  
Diam. outillage: max. Ø 350 mm; Ø 380 mm en option  
Dépoussiérage: Ø 180 mm

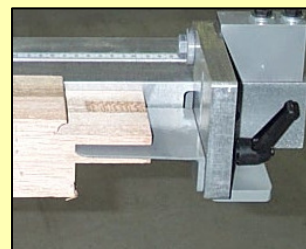
### SYSTEME DE COMMANDE

Système : Clavier avec LED display  
Ecran tactile monochrome ou en couleurs en options  
Programmes: 100 par positionnement, conduite C.N.C. en option

## OPTIONS



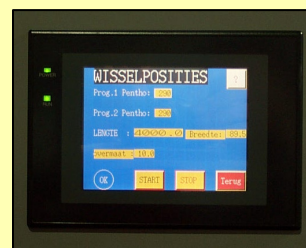
Pare-éclats pneum. avec 2 positions automatiques



Grandes butées escamotables



Avancement automatique de table avec différentes vitesses



Commande C.N.C. avec écran tactile



Support supplémentaire de butée pour des longueurs plus longues